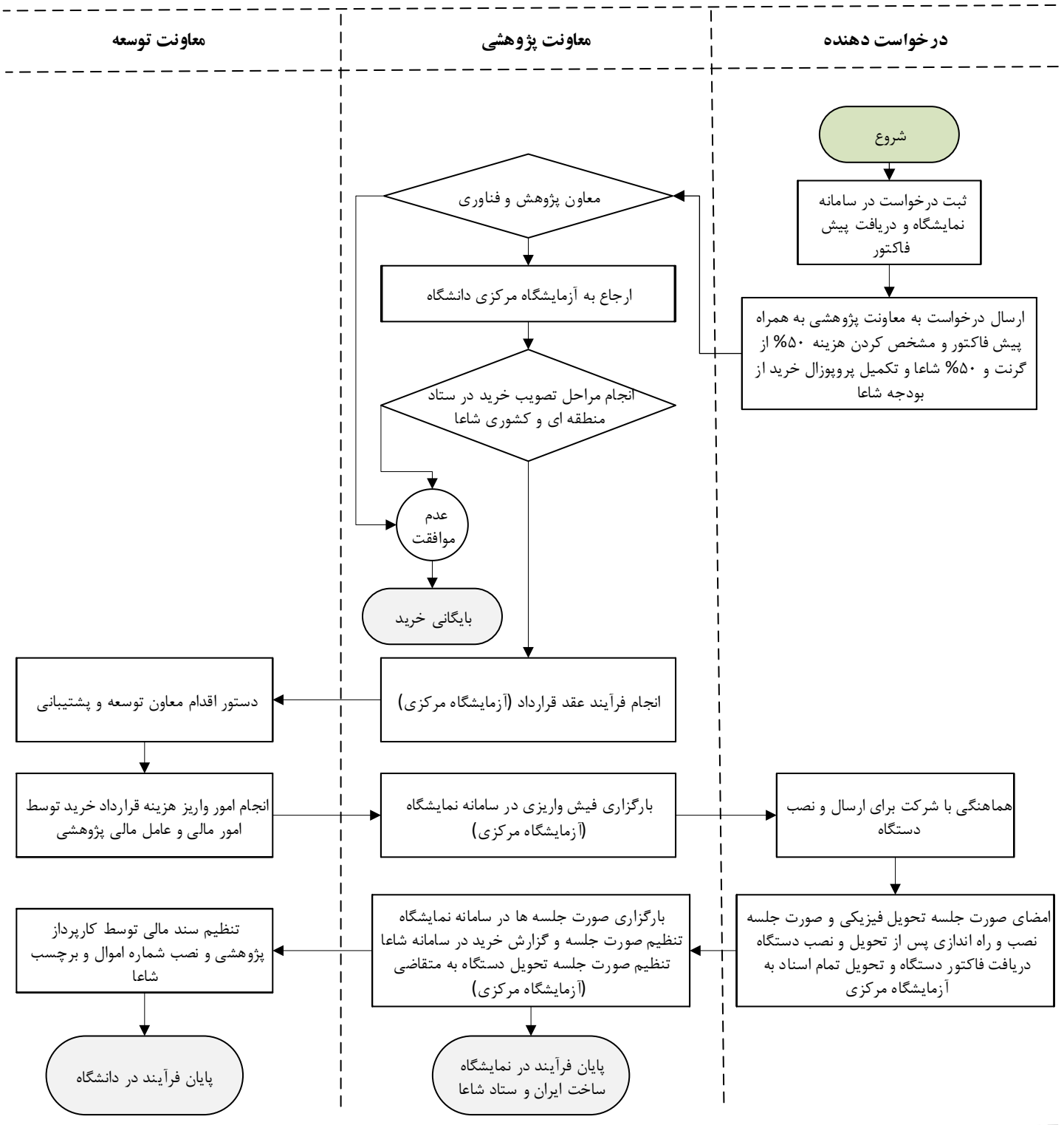


روند خرید تجهیزات آزمایشگاهی از نمایشگاه ساخت ایران از طریق پژوهانه اعضای هیات علمی با کمک ۵۰٪ از بودجه شاعا



لطفاً به موارد زیر توجه فرمایید:

- قبل از سفارش دستگاه برای اطمینان از کارکرد دستگاه و کیفیت خدمات پس از فروش شرکت فروشنده؛ در صفحه دستگاه مورد نظر در سایت نمایشگاه ساخت ایران، خریداران قبلی دستگاه را پیدا کرده و با آنان مشورت نمایید.
- از وجود اعتبار پژوهانه مطمئن شوید و از هزینه کرد آن قبل از خرید دستگاه خودداری نمایید چون با توجه به عقد قرارداد؛ عدم واریز هزینه دستگاه دارای تبعات حقوقی برای فرد خریدار و دانشگاه است.
- اگر در صفحه دستگاه خریداری شده در وبسایت نمایشگاه ساخت ایران؛ عبارت «نیاز به نصب و آموزش دارد» درج شده بود حتماً از فروشنده بخواهید که با حضور در آزمایشگاه دستگاه را نصب نموده و آموزش دهد.
- بنابر دستورالعمل ستاد شاعا، دستگاه های آزمایشگاهی که با مشارکت بودجه شاعا خریداری شده اند باید در وبسایت آزمایشگاه مرکزی و سامانه شاعا ثبت شده و به تمامی متقاضیان خدمات ارایه نماید.